



GUIA EXCLUSIVO DE REFERÊNCIA



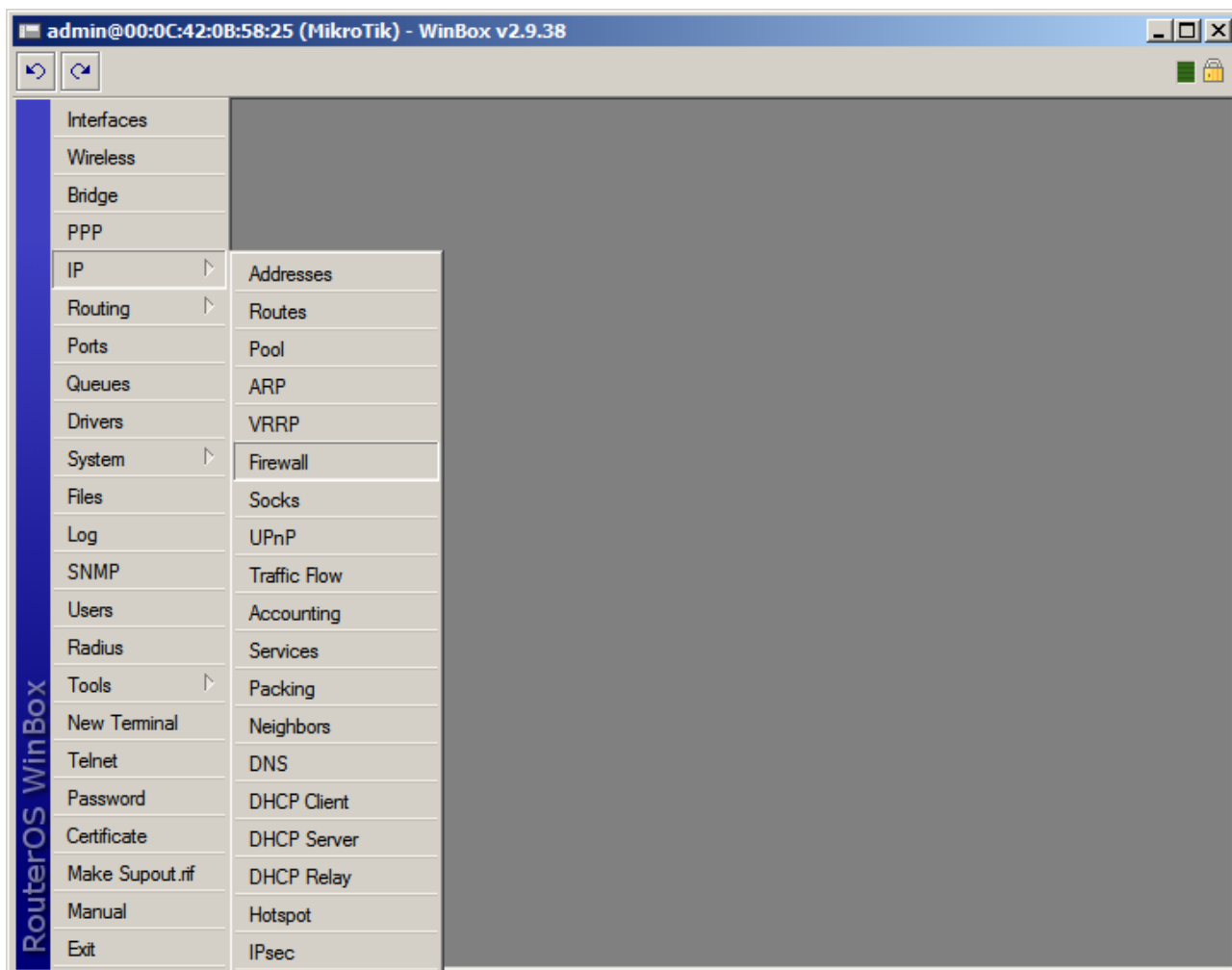
DESABILITAR E HABILITAR
CONEXÕES P2P



DESABILITAR E HABILITAR CONEXÕES P2P

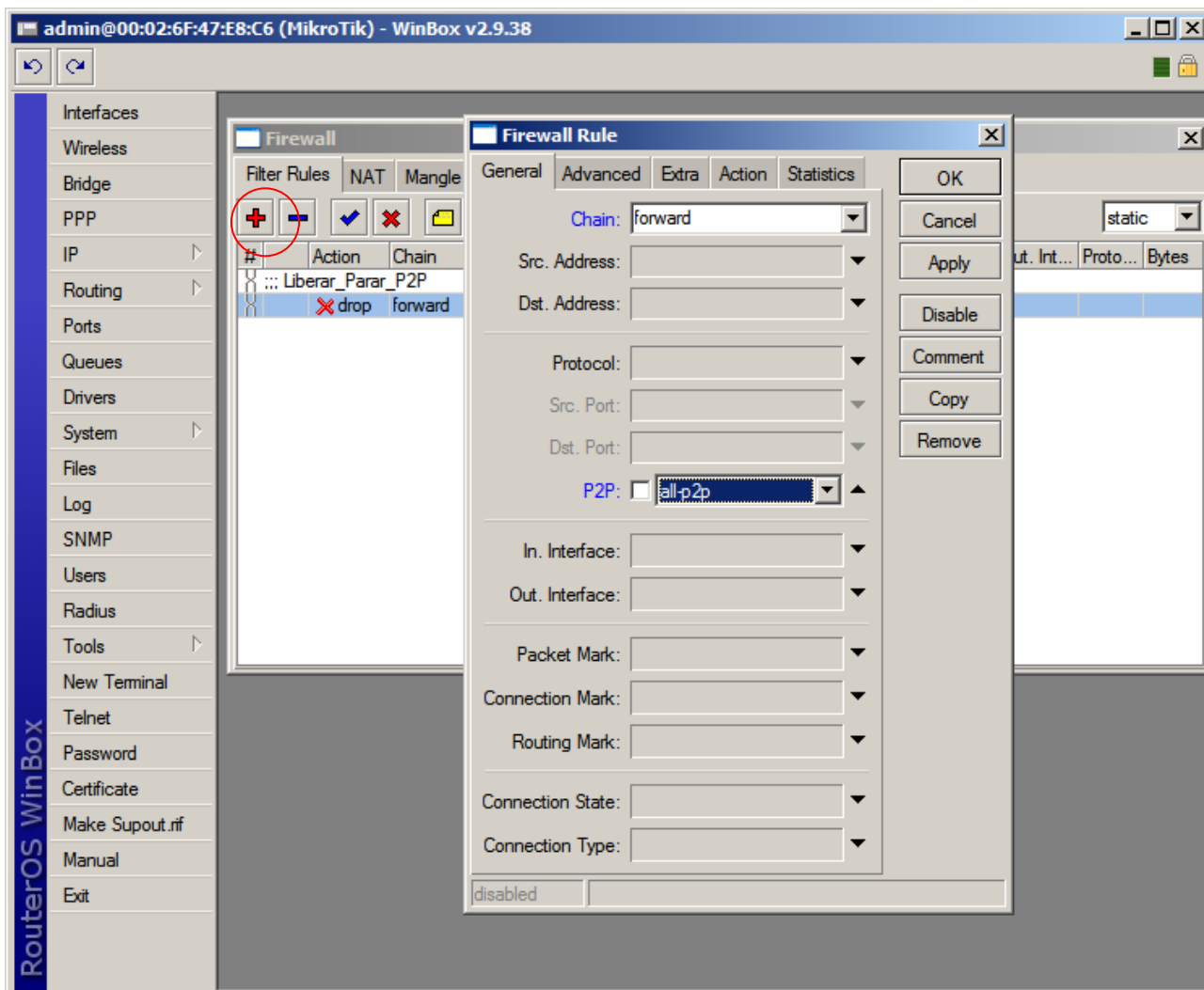
Você pode criar uma regra do Firewall e usar Scripts para habilitar ou desabilitar essa regra com apenas um clique.

- Clique no menu "IP"
- Clique na opção "Firewall"





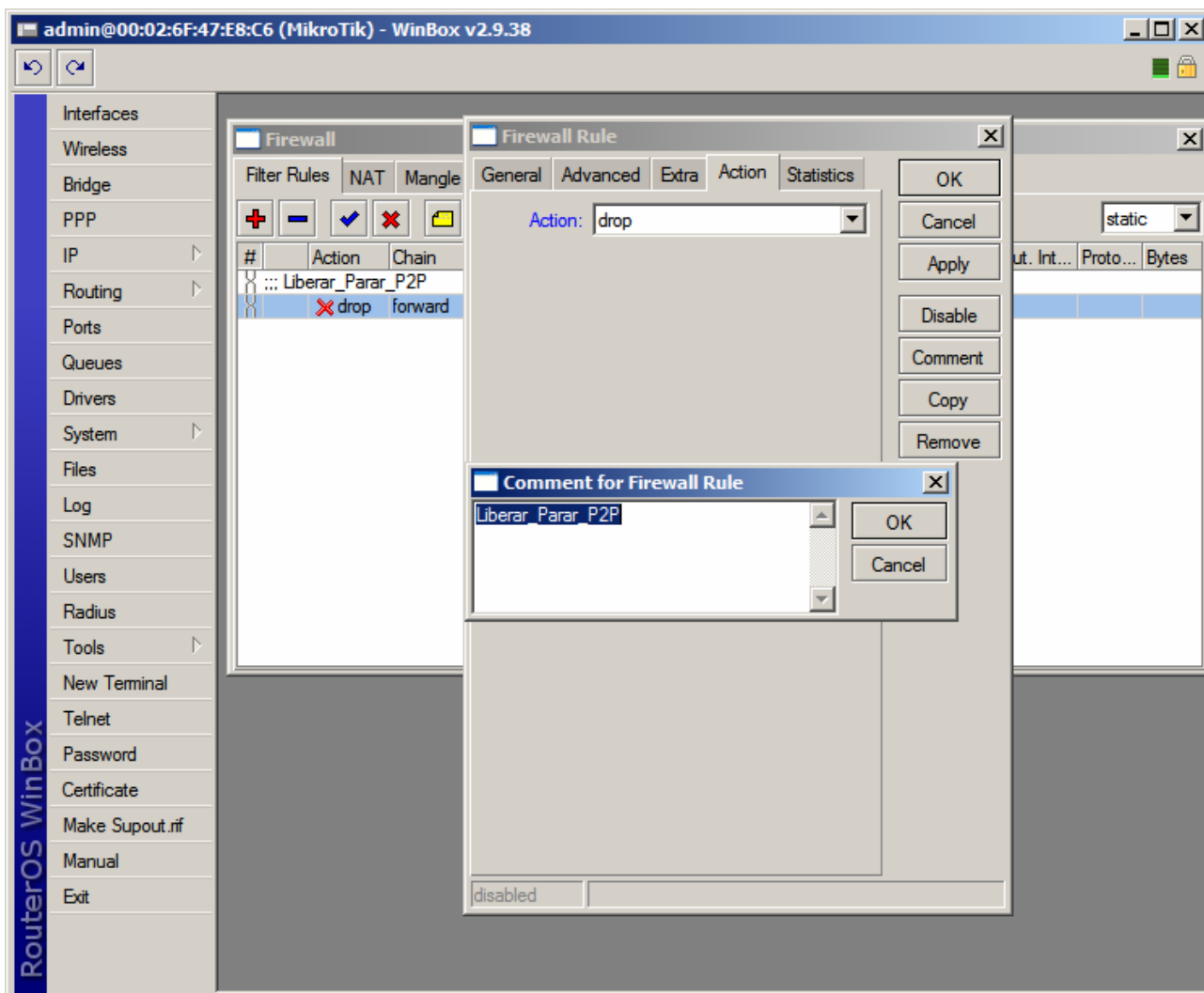
- Clique em "Adicionar"
- Na guia General, na opção "Chain", escolha a opção "forward"
- Na opção P2P, escolha a opção "all-P2P"



- Clique no botão "Apply"



- Clique na guia "Action"
- Na opção "Action", escolha a opção "drop"
- Clique no botão "Comment"
- Digite uma identificação para a nova regra que está sendo criada

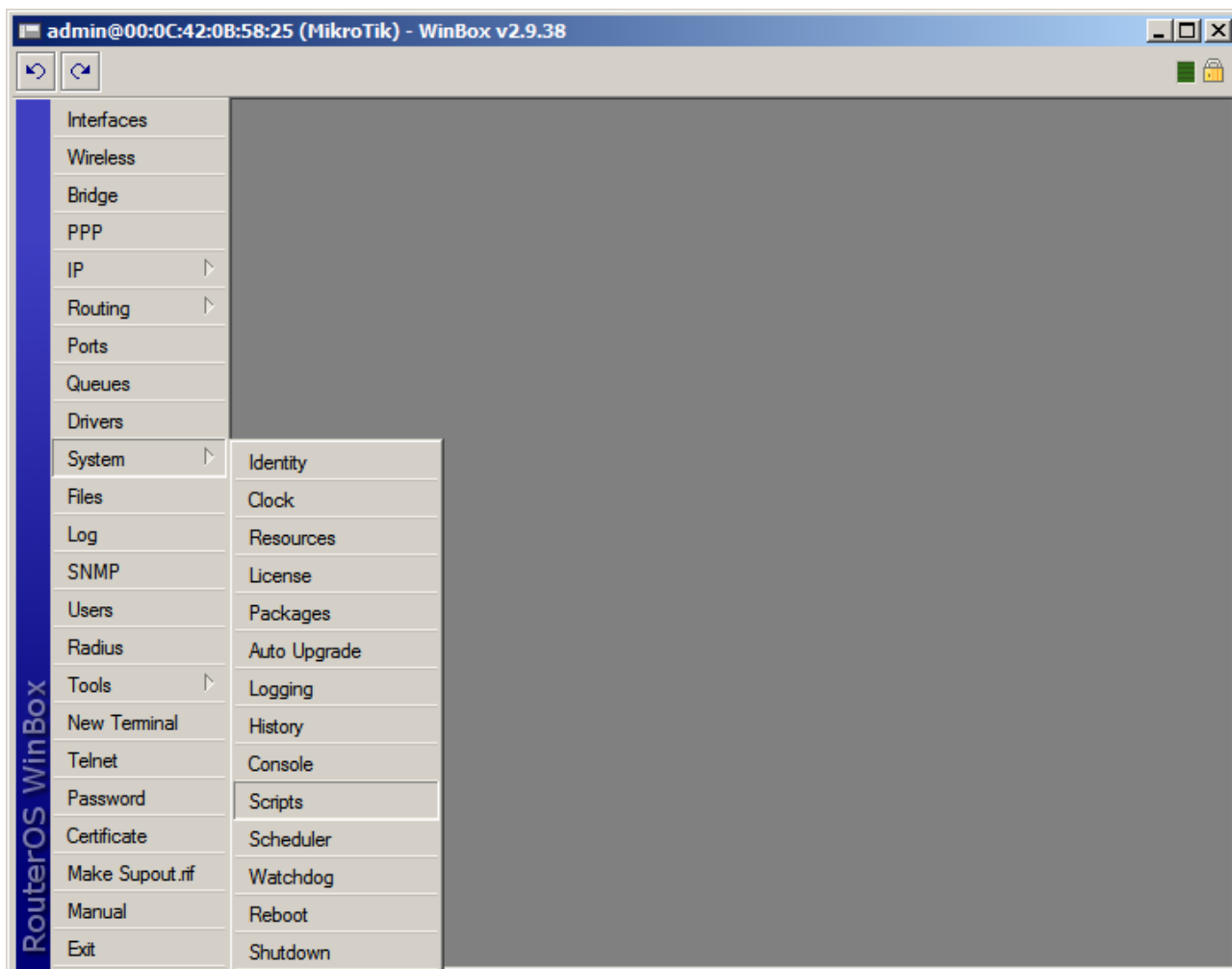


- Clique no botão "OK"
- Clique no botão "OK"



Criando Scripts

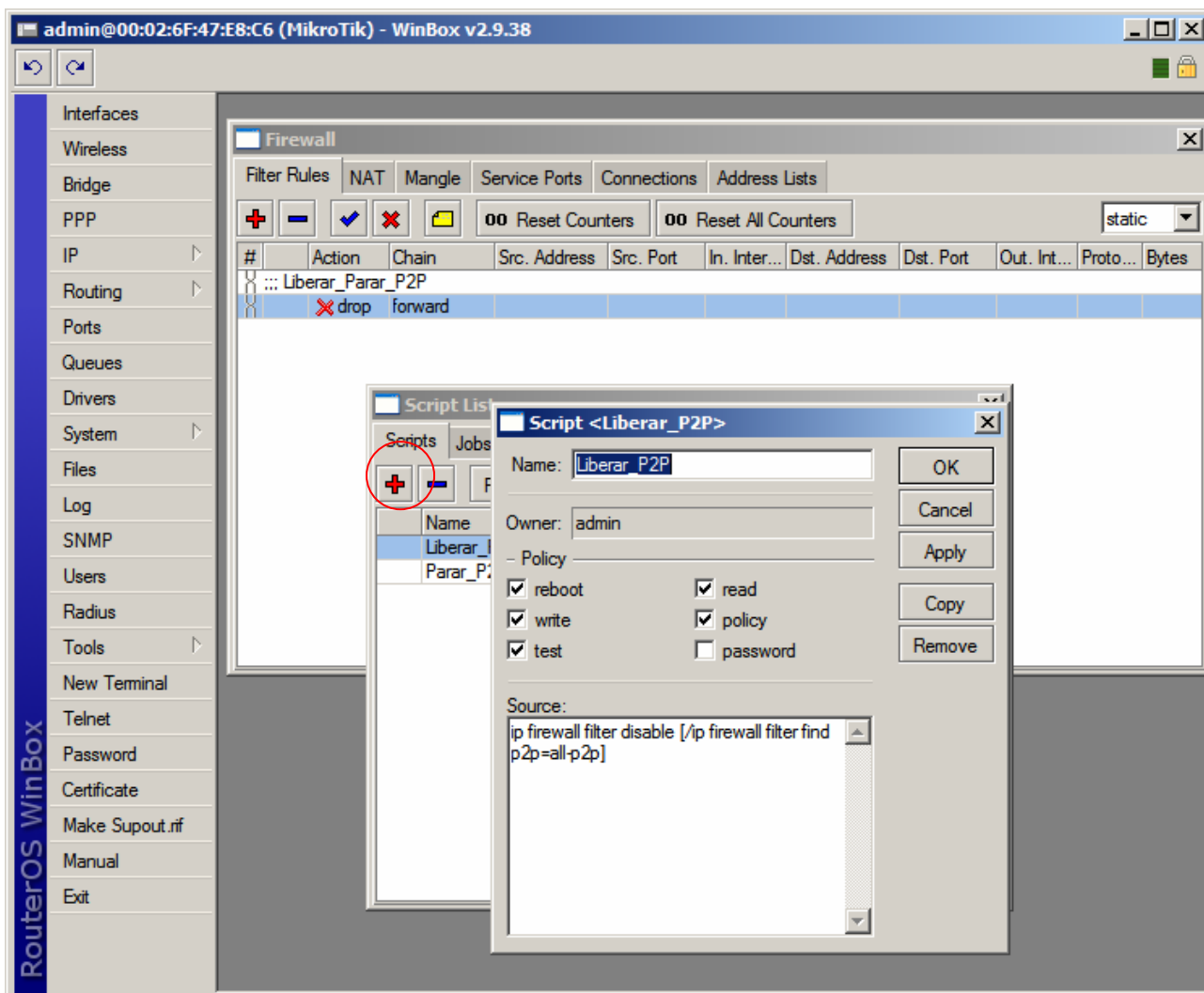
- Clique no menu "System"
- Clique na opção "Scripts"





- Clique em "Adicionar"
- No campo "Name", digite: Liberar_P2P
- Na opção "Policy", desative a opção "password"
- No campo Source, digite o seguinte script:

ip firewall filter disable [/ip firewall filter find p2p=all-p2p]

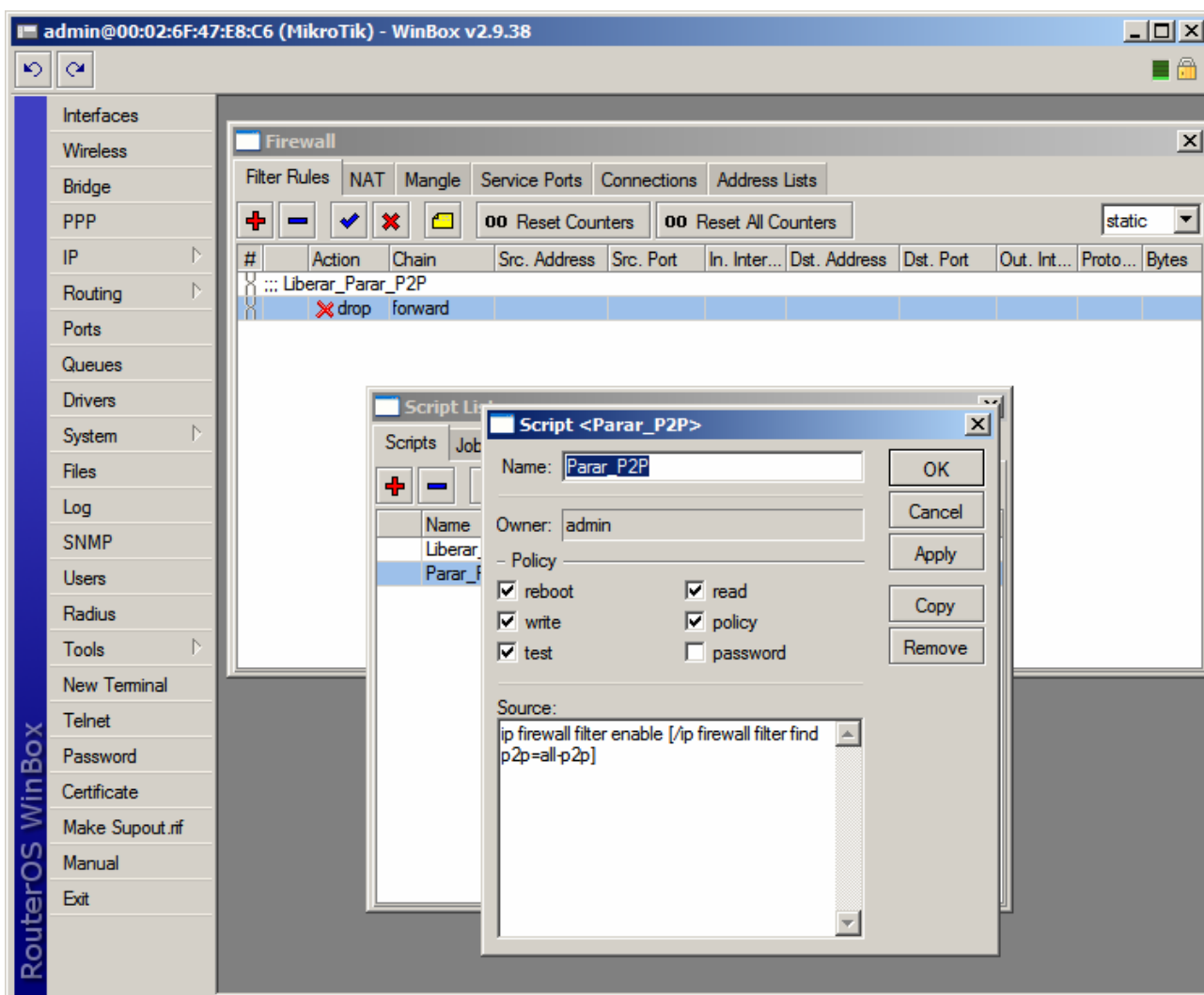


- Clique no botão "OK"



- Clique em “Adicionar”, novamente
- No campo “Name”, digite: Parar_P2P
- Na opção “Policy”, desative a opção “password”
- No campo Source, digite o seguinte script:

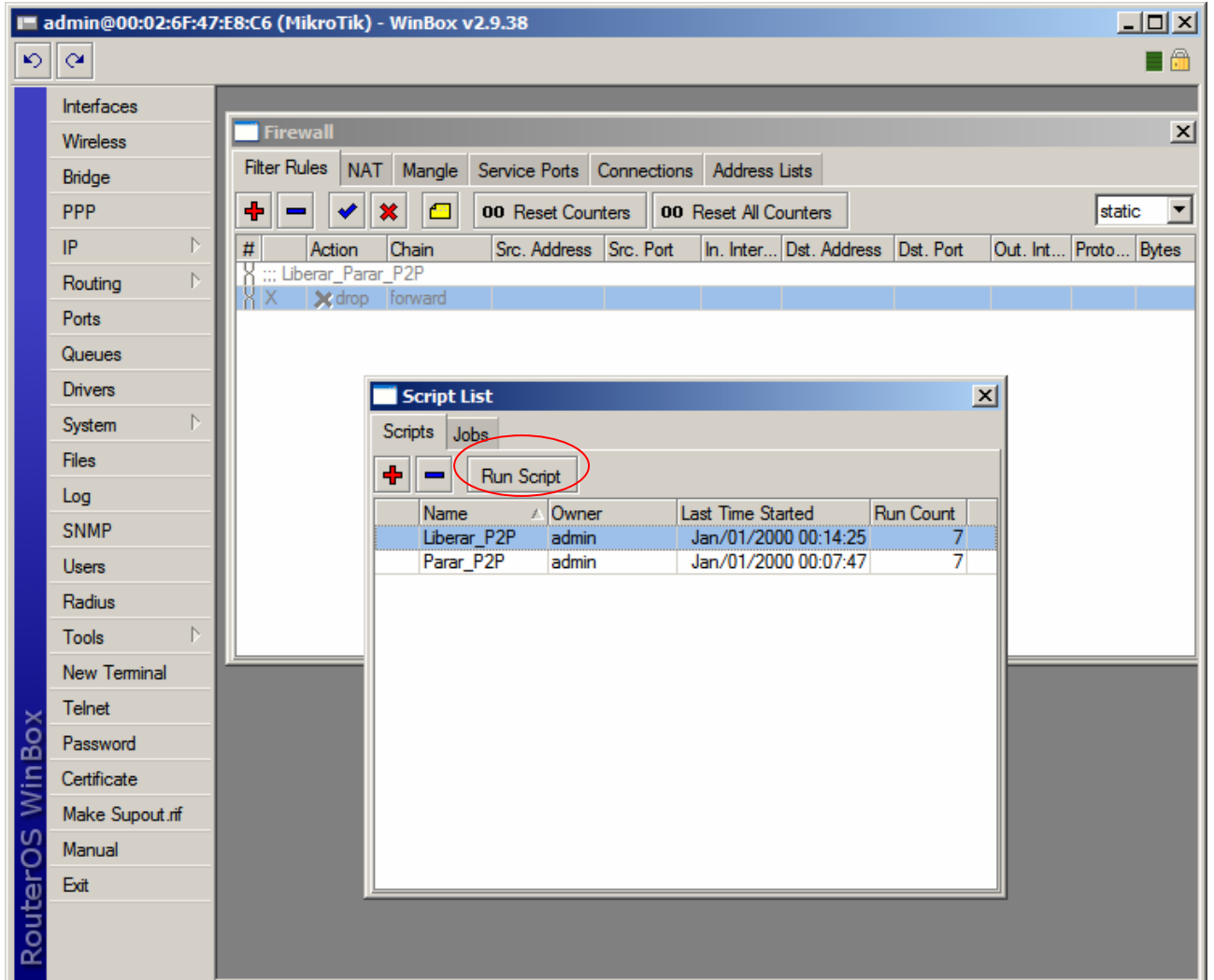
ip firewall filter enable [/ip firewall filter find p2p=all-p2p]



- Clique no botão “OK”

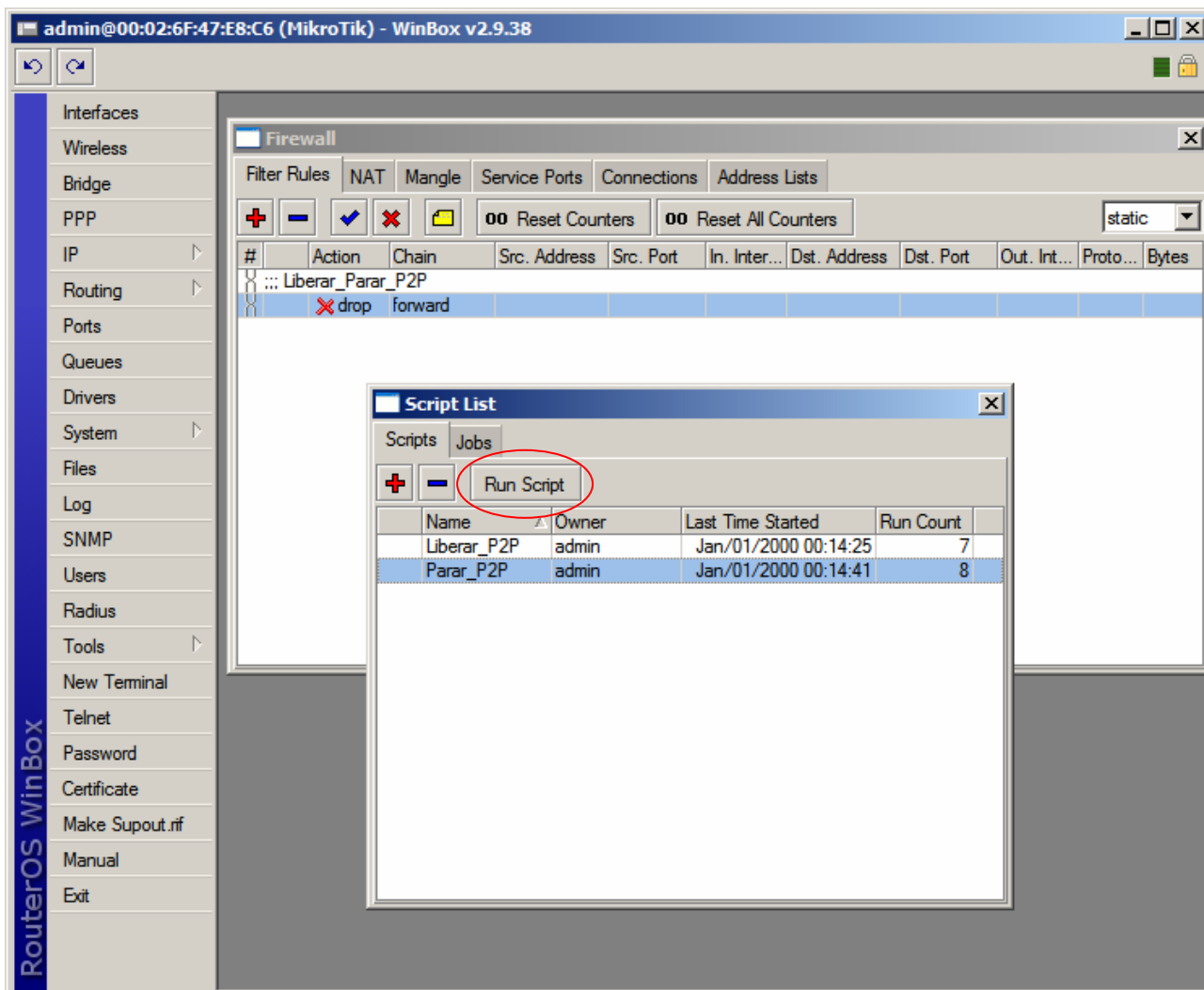


- Se você clicar no Script "Liberar_P2P" e clicar no botão "Run Script", de acordo com o script, a regra do firewall ficará desabilitada.





- Se você clicar no Script "Parar_P2P" e clicar no botão "Run Script", de acordo com o script, a regra do firewall ficará habilitada.





Referências:

- Mikrotik Wiki - <http://wiki.mikrotik.com/wiki/>
- Apostila Curso Router-OS Mikrotik – Wlan Brasil
- Certificado SSL - <http://www.laniway.com.br>

Cópia autorizada: Marcelo Carvalho - MACNet (AWS)